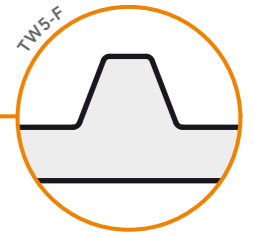


Pannelli copertura fonoassorbente

Sound-absorbing roofing panels
Schallabsorbierende Dachelemente
Panneaux couverture insonorisante
Paneles de cobertura fonoabsorbente

B_{roof} (t2)

TW5-F



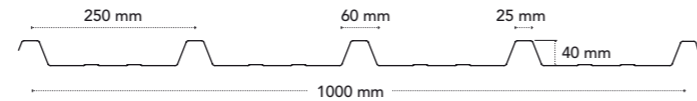
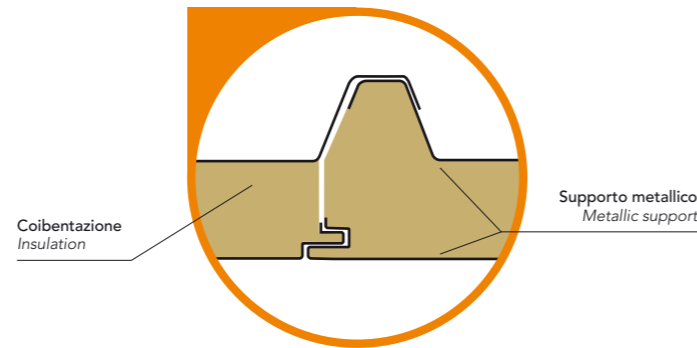
Pannelli in lana di roccia con proprietà fonoassorbenti e fonoisolanti, composti da due strati in acciaio con interposto in modo solidale un isolamento in lana di roccia a fibre orientate e giunti sfalsati ad alta densità. Applicabili a strutture nelle quali siano richieste elevate proprietà di isolamento acustico, possono essere forniti completi di certificazione.

Rock wool panels with sound-absorbing and soundproofing properties, comprising two layers of steel with a rigidly anchored high-density rock wool fibre insulating layer with staggered joints between them. Suitable for installation on structures in which high levels of soundproofing are required, can be supplied complete with certification.

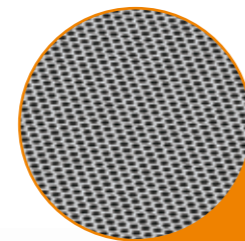
Bauelemente aus Mineralwolle mit schallabsorbierenden und schallisierenden Eigenschaften, bestehend aus zwei Stahlschichten und einer einheitlich dazwischengelegten Isolierungslage aus dichter Mineralwolle mit orientierten Fasern und Halbstoß. Anwendbar bei Strukturen, bei denen eine besonders hohe Schallisierung erfordert wird. Können mit Zertifikat geliefert werden.

Panneaux en laine minérale aux propriétés insonorisantes et phono-isolantes comprenant deux couches en acier et, intercalé de façon solidaire, une couche isolante en laine minérale à fibres orientées et joints décalés à haute densité. Utilisables pour tout structure à hautes propriétés insonorisantes, ils peuvent être fournis avec certification.

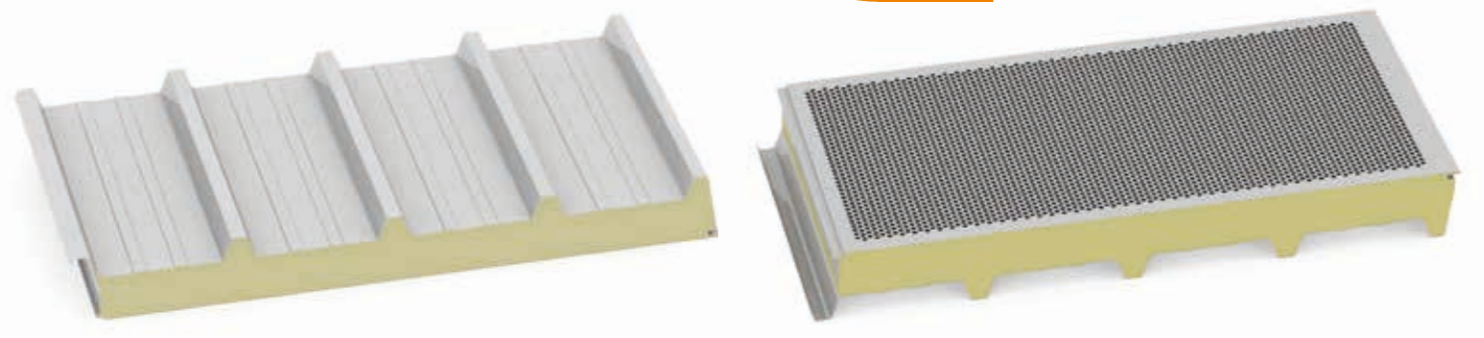
Paneles de lana mineral con propiedades fonoabsorbentes y fonoaislantes, compuestos de dos capas de acero que llevan intercalado de modo solidario un aislamiento de lana mineral de fibras orientadas y juntas escalonadas de alta densidad. Aplicables a estructuras que requieran elevadas propiedades de aislamiento acústico, se pueden suministrar provistos de certificación.



Assorbimento acustico Sound absorption			Isolamento acustico Sound insulation
Spessore Thickness mm	α_w	Classe Class	Rw (dB)
50	1,00	A	33
80			33
100			34



Foratura R4T6 • Rapporto vuoto/pieno 42%
R4T6 Drilling • Solid/void ratio 42%



CARATTERISTICHE Characteristics Eigenschaften Caractéristiques Características	Freccia F _{≤1/200 L}	Deflection F _{≤ 1/200L}	Durchbiegung F _{≤ 1/200L}	Flèche F _{≤ 1/200L}	Flecha F _{≤ 1/200L}
--	----------------------------------	-------------------------------------	---------------------------------------	---------------------------------	---------------------------------

TW5-F		ACCIAIO - STEEL																			
Spessore pannello Panel thickness	Spessore supporto Support thickness	Peso Weight	U		Distanza fra gli appoggi in m - Supports spacing (m)																
					▲ ▲ campata semplice - simple span								▲ ▲ ▲ ▲ campata multipla - multiple span								
mm	mm	kg/m ²	W/m ² K		1,5	2	2,5	3	3,5	4	4,5	5	1,5	2	2,5	3	3,5	4	4,5	5	5,5
			EN 14509	EN ISO 6946	Carico massimo uniformemente distribuito in kN/m ² acciaio - Max load capacity kN/m ² steel																
50	0,6/0,6	14,79	0,81	0,70	1,58	1,12	0,84	0,68	0,50	-	-	-	1,86	1,32	1,00	0,81	0,64	0,49	-	-	-
80	0,6/0,6	17,79	0,52	0,47	2,13	1,58	1,28	1,04	0,87	0,70	0,52	-	2,59	1,84	1,48	1,21	1,04	0,88	0,72	0,56	-
100	0,6/0,6	19,79	0,42	0,38	2,28	1,68	1,34	1,12	0,94	0,81	0,70	0,58	2,76	1,96	1,56	1,29	1,08	0,94	0,84	0,72	0,63
120	0,6/0,6	0,6/0,6	0,35	0,32	2,50	1,84	1,47	1,21	1,03	0,89	0,79	0,69	3,00	2,13	1,69	1,41	1,19	1,03	0,91	0,81	0,73
150	0,6/0,6	0,6/0,6	0,29	0,26	2,92	2,15	1,71	1,41	1,20	1,04	0,92	0,81	3,50	2,48	1,97	1,65	1,39	1,20	1,06	0,95	0,85

Resistenza al fuoco dall'esterno - External fire performance

B _{roof} (t2)	certificato - certified
------------------------	-------------------------

Il montaggio dei pannelli in parete può avvenire in posa sia verticale sia orizzontale. Nel caso di posa orizzontale si raccomanda di posizionare i pannelli con il maschio verso l'alto. Panels may be mounted as wall cladding, both vertically and horizontally. When mounting horizontally, it is recommended to install the panels with male facing up.

Pannelli metallici coibentati per coperture discontinue con pendenze >7%.

Insulated metal panels for discontinuous roofing, with pitches of >7%.

Isolierte Metallplatten für nicht kontinuierliche Dächer mit Neigungen >7%.

Panneaux métalliques isolants pour la couverture en discontinu, pour des pentes sup à 7%.

Paneles metálicos aislantes para cubiertas discontinuas, con pendientes >7%.